



IMDI konferanse Ålesund 27.10.10

Hva kvalifiserer vi til?
Framtidas behov for arbeidskraft.
Hvilke type kompetanse trengs?
Hvor finner vi oppdatert informasjon om arbeidskraftsbehovet ?

Per Atle Sjøstad
Markedskordinator

Visjon

// Vi gir mennesker muligheter

Reflekterer tre fundamentale samfunnsmessige funksjoner:

- Muligheter for arbeid for flest mulig
- Mulighet for meningsfull aktivitet for mennesker med spesielle behov
- Mulighet for inntektssikring i henhold til rettigheter etablert i lovgivningen

Verdier

Tilstede

// fordi vi alltid skal være tilstede gjennom flere kanaler, gjennom NAV-kontor, på telefon og på internett. For å være tilstede må man feste blikket, være fokusert, høre hva folk sier, forstå hva de mener, bidra.

Tydelig

// fordi det skal være tydelig hva vi kan bidra med, og hva vi krever tilbake, både av brukere og partnere. Det skal være tydelig hvor vi er, hva vi vil og hva vi kan.

Løsningsdyktig

// fordi vi alltid skal finne løsninger sammen med brukeren, hos brukeren og i vårt eget apparat. Dette krever samarbeid.

Hovedmål

1. Flere i arbeid, færre på stønad
2. Et velfungerende arbeidsmarked
3. Rett tjeneste og stønad til rett tid
4. God service tilpasset brukernes forutsetninger og behov
5. En helhetlig og effektiv arbeids- og velferdsforvaltning

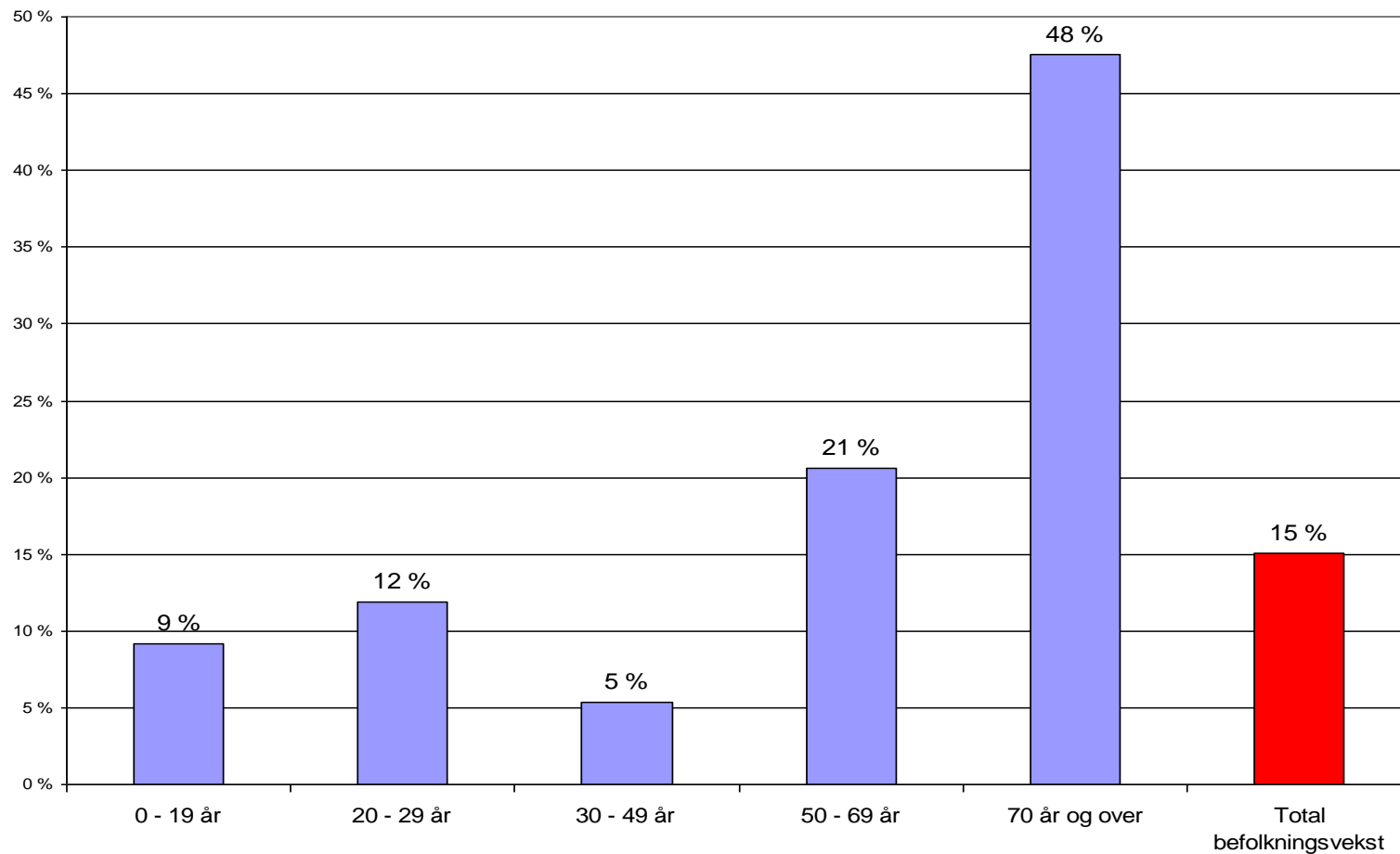


”Veien til arbeid”



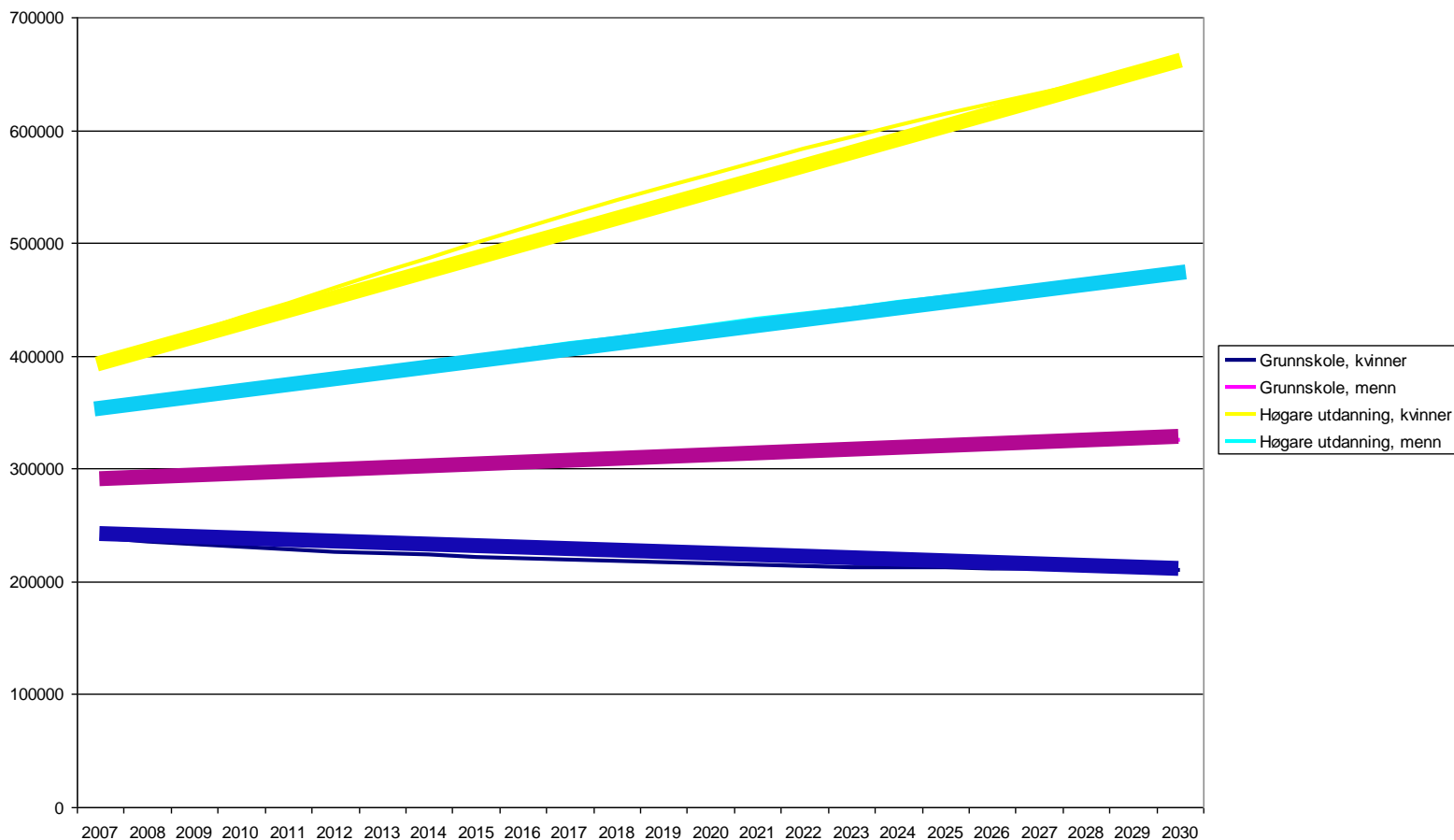
Endringer i befolkningens alderssammensetning 2010 – 2025

(SSB befolkningsframskriving 2009, alternativ middels vekst)



Framskriving av befolkningen etter høyeste fullførte utdanningsnivå, 2007 – 2030

Kvinner og menn, grunnskole og høyere utdanning.

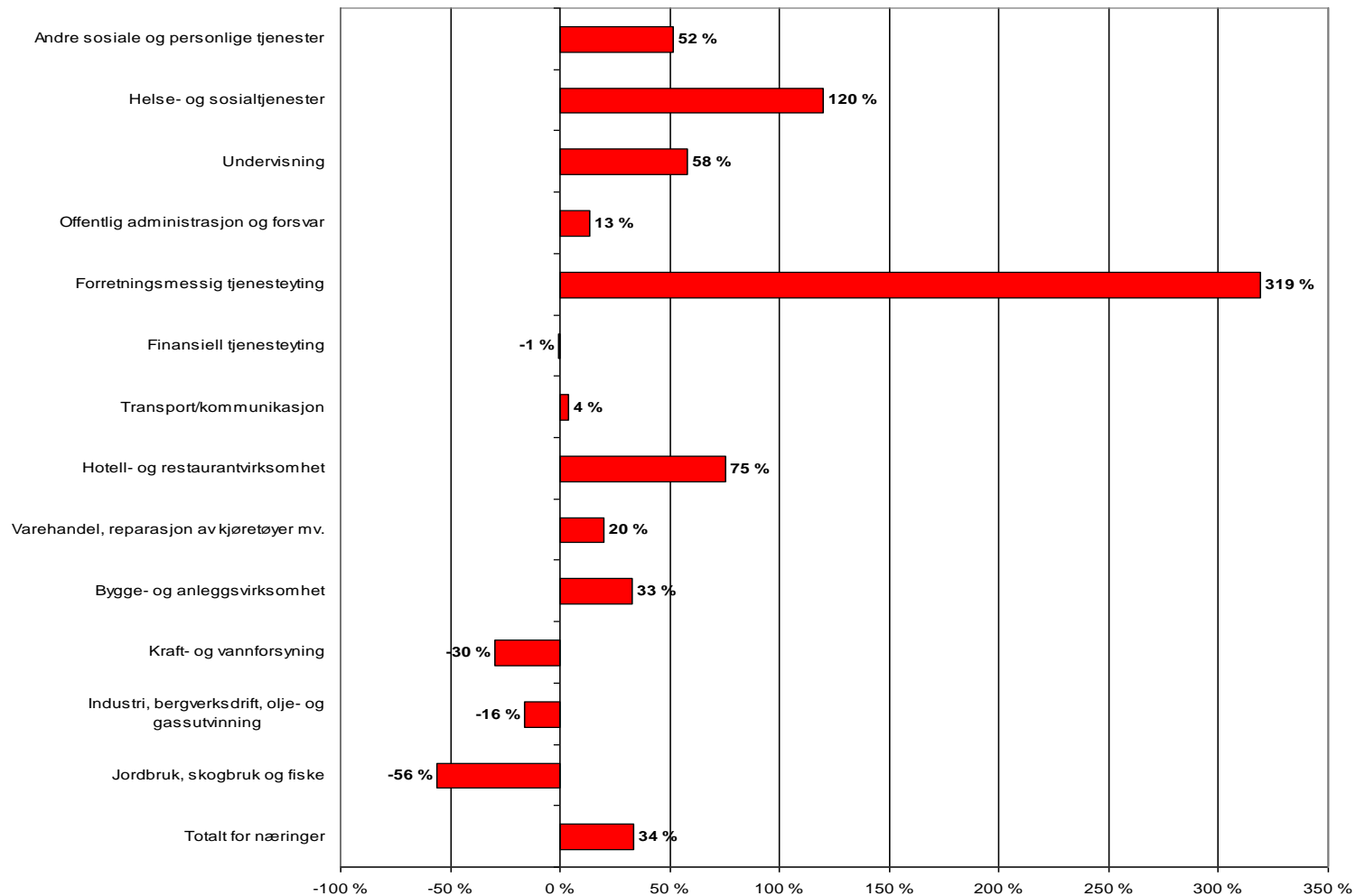


NAVs bedriftsundersøkelse

- Gjennomføres hvert år i løpet av 2. kvartal
- Ca 14 000 bedrifter besvarer spørreskjema
- Resultatene offentliggjøres i 2. halvdel av mai
- Formål: Bedre innsikt i etterspørselssiden på arbeidsmarkedet
- Undersøkelsen viser resultatene på følgende områder
 - Mangel på arbeidskraft, både etter næringer og yrkesgrupper
 - Bedriftenes sysselsettingsforventninger, både etter næringer og yrkesgrupper

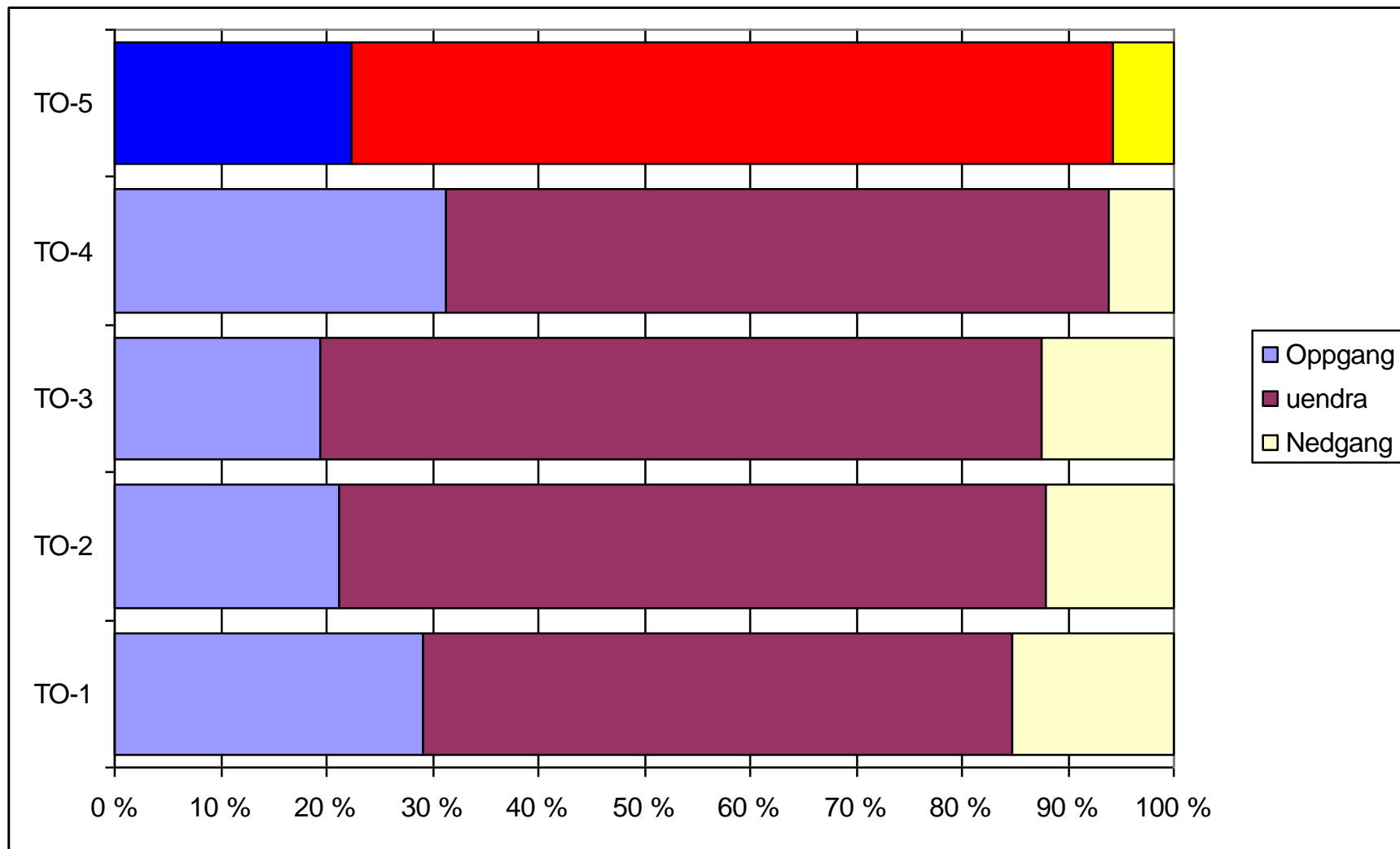
Flere tjenesteytere og færre produsenter

Sysselsatte etter næring, prosentvis endring 1980 - 2009



Skyter utviklingen fart fremover?

Bedriftsundersøkelsen 2010



Hovedtrender i arbeidsmarkedet de neste 10 årene

- Mangel på arbeidskraft og økende marginalisering

Avtakende vekst i arbeidsstyrken fører til mangel på arbeidskraft i årene som kommer. Økende etterspørsmål innenfor service og helse- og omsorg. Redusert sysselsetting i primærnæring og industri.

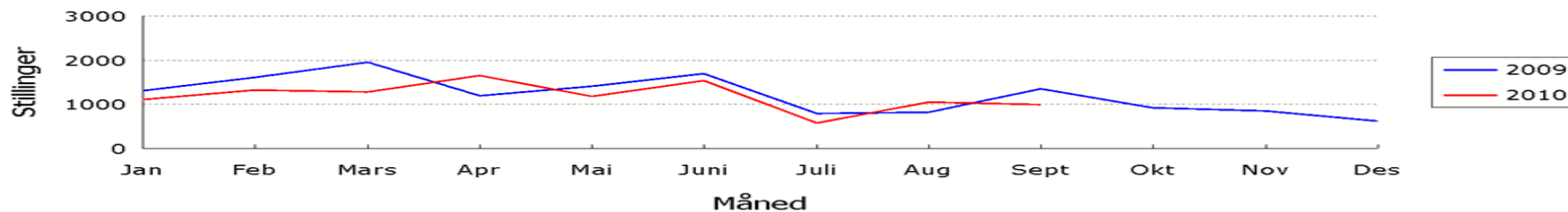
Mobilisering av marginaliserte grupper, eldre og pensjonerte, samt ufrivillig deltidsarbeidende. Arbeidsinnvandring

Økende marginalisering blant personer med kun grunnutdanning, særlig menn. Sterkere polarisering mellom de som er bevisst sine rettigheter, har utdanning og er selvbetjente vs brukere med store bistandsbehov

A460 Tilgang stillinger i løpet av måneden

15 Møre og Romsdal, september 2010

Januar 2009 - september 2010



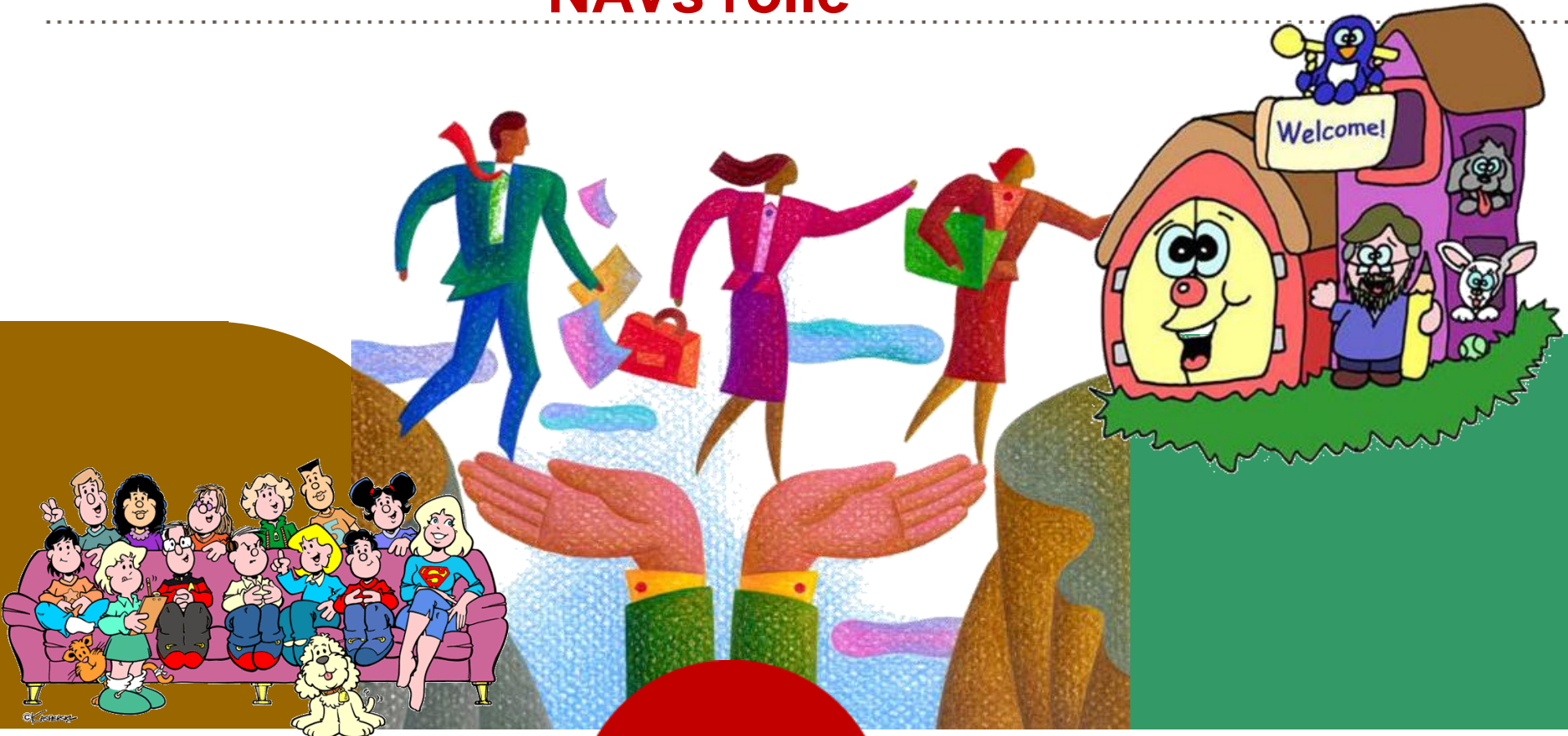
Tilgang stillinger		September 2009	
September 2010		Antall	% pr virkedag
Antall	Hittil i år		
I alt Møre og Romsdal	985	10 688	- 368 -9

1505 NAV TO3 - Romsdal	290	3 024	14	31
1510 NAV TO5 - S. Sunnmøre	163	1 443	- 58	-8
1525 NAV TO4 - N. Sunnmøre	373	4 081	- 111	-4
1535 NAV TO2 - Indre N&R	51	627	- 34	-25
1540 NAV TO1 - Nordmøre	108	1 513	- 179	-53

Beholdning stillinger Møre og Romsdal pr. september 2010

September 2010		Andel av total	Prosentvis endring siste mnd.	Prosentvis endring siste 12 mnd	Prosentvis endring siden årsskiftet
Stilling yrke grovgruppe tekst	Beh stillinger fra-til mnd				
Akademiske yrker	23	2,1 %	-42,5 %	76,9 %	-4,2 %
Barne- og ungdomsarbeid	11	1,0 %	-54,2 %	0,0 %	-52,2 %
Butikk- og salgsarbeid	137	12,4 %	-8,7 %	7,0 %	41,2 %
Bygg og anlegg	124	11,2 %	7,8 %	55,0 %	57,0 %
Helse, pleie og omsorg	194	17,5 %	-10,6 %	18,3 %	9,6 %
Industriarbeid	136	12,3 %	-23,6 %	7,1 %	16,2 %
Ingeniør- og ikt-fag	86	7,8 %	10,3 %	79,2 %	43,3 %
Ingen yrkesbakgrunn eller uoppgitt	4	0,4 %	-50,0 %	-20,0 %	-20,0 %
Jordbruk, skogbruk og fiske	12	1,1 %	50,0 %	140,0 %	140,0 %
Kontorarbeid	42	3,8 %	7,7 %	-17,6 %	-2,3 %
Ledere	46	4,2 %	-6,1 %	53,3 %	64,3 %
Meglere og konsulenter	36	3,3 %	16,1 %	63,6 %	71,4 %
Reiseliv og transport	142	12,8 %	-10,1 %	-0,7 %	36,5 %
Serviceyrker og annet arbeid	79	7,1 %	6,8 %	23,4 %	27,4 %
Undervisning	34	3,1 %	-32,0 %	-8,1 %	-32,0 %
	1106	100,0 %	-9,3 %	19,2 %	23,6 %

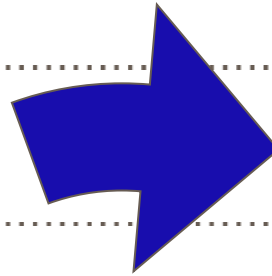
NAVs rolle



Etatens egne kilder

- **Stillingsbase på nav.no**
- **Ledige stillinger i Arena**
- **Arbeidsmarkedsstatistikk på Datavarehuset (Ainfo)**
- **Pressemeldinger**
- **Bedriftsundersøkelsen**
- **Næringsbarometeret**
- **Trender/prognoser**
- **Styrk-koder i Arena som gir informasjon om ulike yrker og bransjer**
- **EURES sine sider**

Rekrutterings bistand

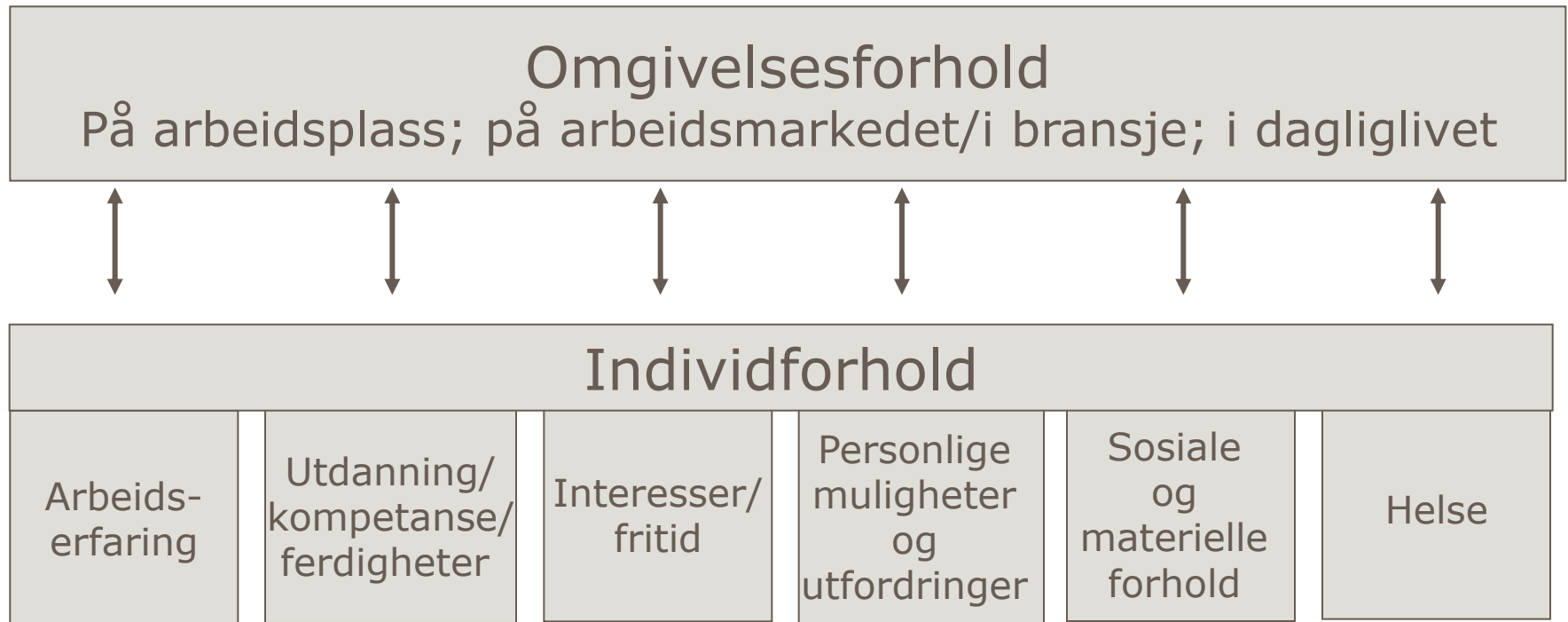


- Forskjellen mellom andre rekrutteringsfirma og NAV er at vi har et samfunnsoppdrag til å bistå de utsatte gruppene
- Målet med formidling bør være at 1 av 3 skal komme fra utsatte målgrupper
- Vi har EURES nettverket som gir bistand til å få jobb ute i Europa, og hente inn kvalifisert arbeidskraft fra Europa

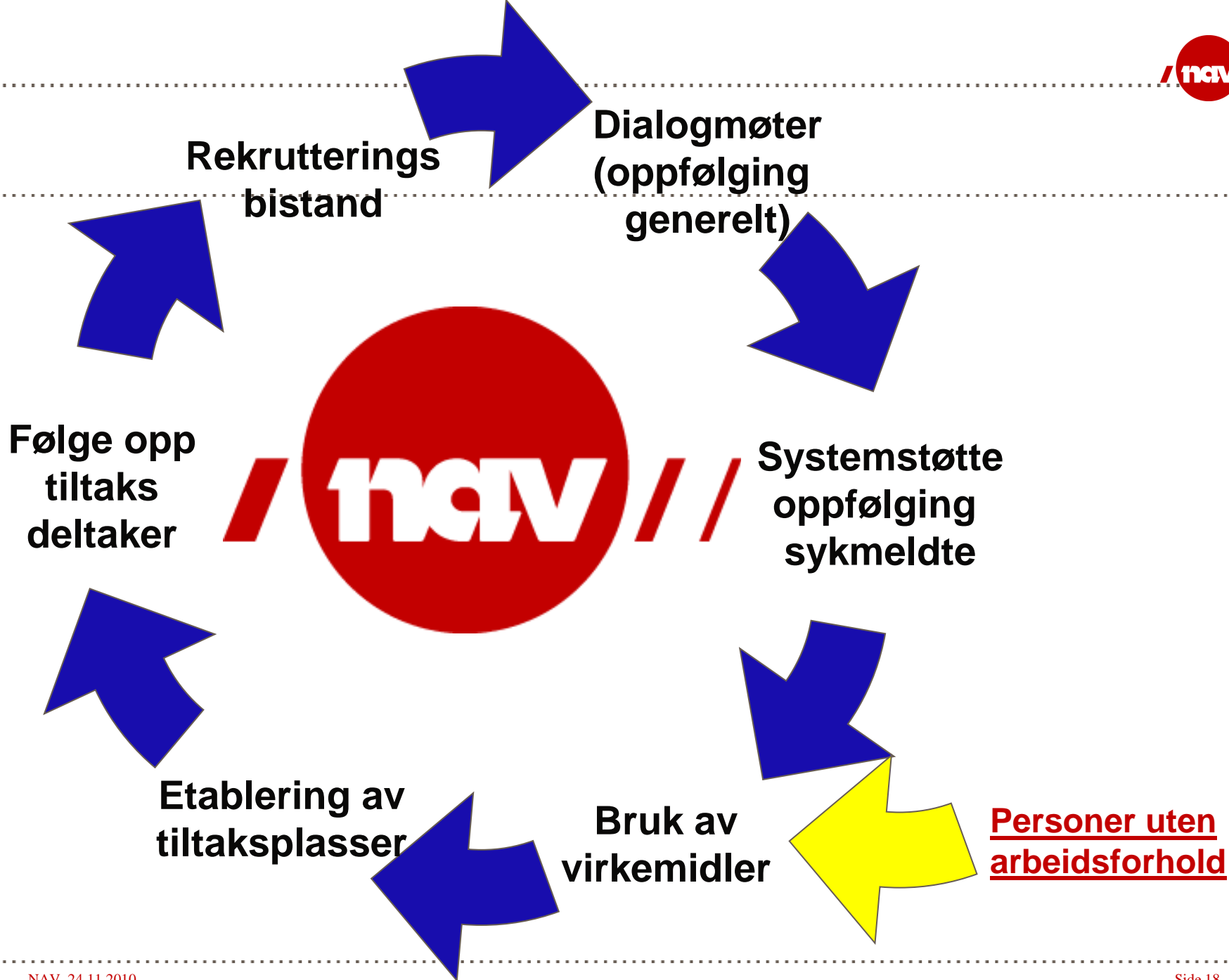
Vår markedsandel i rekrutteringsbistand henger sammen med den tillit vi opparbeider oss i oppfølgingsarbeidet og motsatt...

Alt henger sammen med alt

Skjematisk framstilling av arbeidsevnevurdering



Konklusjon = Arbeidsevnevurdering



Registrer deg

NAV - Arbeidssøker - Windows Internet Explorer

http://www.nav.no/Arbeid/Arbeidss%C3%A6tting

NAV - Arbeidssøker

NAV // Forsiden **Arbeid** Familie Pensjon Helse Ditt NAV

Arbeidssøker

Du er her: // NAV // Arbeid // Arbeidssøker

Arbeidssøker

- Ledige jobber
- Registrer deg som bruker
- Om jobbsøk
- Inntektsikring
- Arbeidsrettede tiltak
- Starte egen bedrift
- Arbeidsgiver
- Yrker og utdanning
- Inkluderende arbeidsliv
- Jobb og helse
- Spesielle målgrupper
- Lønnsgaranti
- Sosiale tjenester
- Skjemaer
- Innhold a til å

A B C D E F G H I J K
L M N O P Q R S T U V
W X Y Z Æ Ø Å

Mestring av jobb ved psykiske helseproblemer 14.10.10
Halvparten av oss vil oppleve psykiske helseproblemer i løpet av livet. Angst og depresjoner er blant de hyppigste årsakene til langtidssfravær fra jobben, men for mange kan det å jobbe bidra til at man blir raskere frisk. [Les mer](#)

Flere arbeidsledige i september 01.10.10
I september økte ledigheten med 2 800 personer, når vi justerer for normale sesongvariasjoner. Det er fem prosent flere ledige nå enn for ett år siden. 71 400 personer er registrert som helt ledige hos NAV, og det tilsvarer en arbeidsledighet på... [Les mer om utviklingen på arbeidsmarkedet](#)

Aktuelt for arbeidssøkere

- Velviser til selvbetjeningsløsningene
- Arbeidsledig - hva nå?
- Permittering, lønnsplikt og oppsigelser
- Arbeidsevnevurdering i NAV
- Ledige stillinger i Europa
- Tidsubestemt lønnstilskudd
- Jobbsøketips
- Arbeidsmiljø - rettigheter og plikter
- Dagpenger under arbeidsløshet
- Tidsbegrenset lønnstilskudd

Informasjon om kvalifisering/arbeidstretning

- Kvalifiseringsprogrammet - en vei ut av fattigdom
- Oppfølging (AMO)
- Arbeidspraksis i ordinære virksomheter

Tjenester

- Din side arbeid
- Ledige jobber
- Registrering arbeidssøker
- Logg inn Din side
- Send meldekort
- Veledningsverktøy og tester

// Nøkkeltall

71 431 Registrerte arbeidsledige
5,5 % Sykefravær (legemeldt)
299 568 Personer med uførepensjon
17 979 Tilgang stillinger

// Internasjonalt

Information in English and other languages
Dagpenger under arbeidsløshet for EØS borgere
Dagpenger ved permittering for EØS borgere
Ulike typetilfeller- arbeidstakere i EØS
Sykepenger ved utenlandsopphold
NAV EURES mobilitet i Europa

Europa søker etter norsk ungdom 23.09.10
Dublin, Belfast, Amsterdam, Brussel og Barcelona søker etter norske ungdommer som vil jobbe der... [Les mer om jobb i utlandet](#)

Vendret ledighet i august 03.09.10
Arbeidsledigheten er nå samme nivå som for ett år siden. 76 100 var registrert som helt ledige

Start MinTid - Microsoft Inter... Innboks - Microsoft Ou... Navet - Forsiden - Mic... Oracle Developer Form... NAV - Arbeidssøker ... Microsoft PowerPoint ... GOSYS - Oppgaveliste ... 09:39

”Din side” gir deg mange mulegheiter”

The screenshot shows the NAV website interface in Internet Explorer. The browser address bar displays the URL: <https://www.nav.no/sbl/arbeid/registrering?execution=e1s1>. The website header includes the NAV logo, language options (English, Polski, Sámegiella), and a search bar. A navigation menu at the top contains links for Forsiden, Arbeid, Familie, Pensjon, Helse, and Ditt NAV.

The main content area features three registration options, each with a descriptive paragraph and a 'Start registrering' button:

- Jeg er arbeidsledig eller permittert**
 Jeg er helt eller delvis uten arbeid, og vil registrere meg hos NAV som arbeidssøker. Da kan jeg få hjelp til å komme raskest mulig i jobb. Jeg kan også søke om dagpenger eller annen økonomisk støtte. Jeg kan først motta dagpenger fra den dagen jeg er registrert som arbeidssøker. Jeg kan lagre søkene og få varsling på e-post når det er treff på mine søk etter ledige stillinger. Arbeidsgivere får tilgang til min CV.

Registreringen følger fire trinn:

 1. Legg inn CV
 2. Sett opp dine ønsker
 3. Kartlegging for NAV
 4. Bekreftelse
- Jeg mottar økonomisk støtte fra NAV**
 Jeg mottar sykepenger eller har søkt om/mottar arbeidsavklaringspenger. Jeg kan registrere min kompetanse, lese meldinger fra NAV og sende meldekort fra Din side. Opplysningene jeg legger inn kan brukes i min dialog med NAV.

Registreringen følger tre trinn:

 1. Opprette bruker på nav.no
 2. Tilgang til Din side
 3. Bekreftelse
- Jeg er på jakt etter ny jobb**
 Jeg vil registrere min CV og søke etter stillinger. Jeg kan lagre søkene og få varsling på e-post når det er treff på mine søk etter ledige stillinger. Arbeidsgivere får tilgang til min CV. Denne registreringen gir meg ikke rett til økonomisk støtte.

Registreringen følger tre trinn:

 1. Legg inn CV
 2. Sett opp dine ønsker
 3. Bekreftelse

The Windows taskbar at the bottom shows several open applications: Start, MinTid - Microsoft Inter..., Innboks - Microsoft Ou..., Navet - Forsiden - Mic..., Oracle Developer Form..., NAV - - Windows Int..., Microsoft PowerPoint - ..., and IGOSYS - Oppgaveliste ... The system clock indicates the time is 09:39.

”Din side” gir deg mange mulegheiter forts. ”

Ditt NAV

Du er her: # NAV // Ditt NAV // Oversikt

- ▼ Oversikt
 - Din side arbeid
 - Dine utbetalinger
 - Din Pensjon
 - Dine familietjenester

Velkommen til Ditt NAV

Velkommen til Ditt NAV

Nå er du inne på Ditt NAV, og kan hoppe fram og tilbake mellom selvbetjente tjenester uten å logge deg inn for hver gang. Vi jobber med å utvikle Ditt NAV, og etter hvert vil du finne stadig flere tjenester som er skreddersydd for deg og dine behov.

Tjenester som kan passe din profil

<p>Dine utbetalinger</p> <p>Her kan du se hvor mye du har fått utbetalt fra NAV de siste tre månedene.</p>	<p>Bidragsveileder</p> <p>Her kan du beregne størrelsen på barnebidraget.</p>
<p>Din pensjon</p> <p>Her kan du se hvor mye alderspensjon du har tjent opp og du kan søke om pensjon elektronisk.</p>	<p>Foreldrepengeveileder</p> <p>Her kan du beregne hvor mye du vil få i foreldrepenger</p>
<p>Ledige stillinger</p> <p>Her får du oversikt over ledige jobber i hele landet.</p>	<p>Interesstesten</p> <p>Her kan du systematisere interessene dine. Det er nyttig når du skal velge utdanning.</p>

Din profil

Velkommen Per Atle Sjøstad

Ditt lokalkontor

NAV Sykkylven
Aure, Sykkylven
Åpningstid:
10.00–15.00

Ledige jobber - enkelt søk

Du er her [// NAV// Jobb og arbeidsliv](#) [// Arbeidssøker](#) [// Ledige jobber](#)

Arbeidssøker

Din Side

Ledige jobber

- ▶ [Jobbmail](#)
- ▶ [Registrer deg som bruker](#)
- ▶ [Veiledning på internett](#)

Legg inn så mange kriterier du kan for å få et så godt søkeresultat som mulig.
For flere kriterier, velg [avansert søk](#). [Se søketips her](#). [Klikk her for demonstrasjon av tjenesten](#).

Kategori:

- Alle
- Admin./økonomi, kontor og jus
- Handel, kundeservice, restaurant og reiseliv
- Industri, bygg/anlegg, håndverk og verkstedsarbeid
- Transport, logistikk, kommunikasjon og IT
- Jord-/skogbruk, fiske og matproduksjon
- Kultur, religiøst arbeid, idrett og informasjonsformidling
- Skole, fritid, undervisning og forskning
- Helse, omsorg, medisin og biologi
- Service- og sikkerhetsarbeid

Underkategori:

- Alle

Du kan velge flere ved å holde Ctrl-tasten mens du klikker

Arbeidssted:

- Norge
- Akershus
- Aust-Agder
- Buskerud
- Finnmark
- Hedmark
- Hordaland

- Hele Norge

Søk etter ord i stillings

Annonsen publisert

[// Kontakt oss](#) [// Person](#)

Dette er et søkebilde for deg som ønsker et raskt overblikk over hvilke jobber som finnes innen en gitt kategori. Dette er et forholdsvis grovt søk, så du må regne med å få med stillinger i søkeresultatet som ikke er aktuelle for deg. Du kan søke frem stillinger basert på kategorier, med mulighet for å kombinere med geografisk avgrensning.

Ledige jobber - enkelt søk

Du er her [// NAV](#) [// Jobb og arbeidsliv](#) [// Arbeidssøker](#) [// Ledige jobber](#)

Arbeidssøker

[Din Side](#)

Ledige jobber

[Jobbmail](#)

Legg inn så mange kriterier du kan for å få et så godt søkeresultat som mulig.

For flere kriterier, velg [avansert søk](#). Se [søketips her](#). [Klikk her for demonstrasjon av tjenesten](#).

Hvis du benytter det enkle søket jevnlig, kan du sortere ut dagens, siste ukes eller siste måneds annonser. Du kan selvfølgelig velge alle også.

Kategori:

Alle

- Arbeid og jus
- Hotell, restaurant og reiseliv
- Handverk og verkstedsarbeid
- Kommunikasjon og IT
- Landbruk og matproduksjon
- Reise og matproduksjon
- Idrett og informasjonsformidling
- Utdanning og forskning
- Medisin og biologi
- Utdanning og forskning
- Utdanning og forskning

Underkategori:

Alle

Du kan velge flere ved å holde Ctrl-tasten mens du klikker

Norge

- Akershus
- Aust-Agder
- Buskerud
- Finnmark
- Hedmark
- Hordaland

Hele Norge

Søketter ord i stillingsannonse

Annonse publisert

Vis alle
 Siste måned
 Siste uke
 Bare dagens

[Avansert søk](#)

Ledige jobber - enkelt søk

Du er her // NAV // Jobb og arbeidsliv // Arbeidssøker // Ledige jobber

Arbeidssøker

Din Side

Ledige jobber

- ▶ Jobbmail
- ▶ Registrer deg som bruker
- ▶ Veiledning på internett

Legg inn så mange kriterier du kan for å få et så godt søkeresultat som mulig.
 For flere kriterier, velg [avansert søk](#). Se [søketips her](#). Klikk her for [demonstrasjon av tjenesten](#).

Kategori:

Alle

Admin./økonomi, kontor og jus
 Handel, kundeservice, restaurant og reiseliv
 Industri, bygg/anlegg, håndverk og verkstedsarbeid
 Transport, logistikk, kommunikasjon og IT
 Jord-/skogbruk, fiske og matproduksjon
 Kultur, religiøst arbeid, idrett og informasjonsformidling
 Skole, fritid, undervisning og forskning
 Helse, omsorg, medisin og biologi
 Service- og sikkerhetsarbeid

Underkategori:

Alle

Arbeidssted:

Norge

Akershus
 Aust-Agder
 Buskerud
 Finnmark
 Hedmark
 Hordaland

Fritekstfeltet gir deg muligheten til å søke etter bestemte ord i stillingsannonsen.

Søk etter ord i stillingsannonse

Annonse publisert

 Vis alle
 Siste måned
 Siste uke
 Bare dagens

Søk

Avansert søk

// Kontakt oss // Personvern og sikkerhet // Tilbakemelding nav.no // Tilgjengelighet © 2008 Arbeids- og velferdsetaten

Ledige jobber - søkeresultat

 Du er her // [NAV](#) // [Jobb og arbeidsliv](#) // [Arbeidssøker](#) // Ledige jobber

Arbeidssøker

[Din Side](#)

Ledige jobber

- ▶ [Jobbmail](#)
- ▶ [Registrer deg som bruker](#)
- ▶ [Veiledning på internett](#)

Du søkte etter:

 Kategori: [Logistikk, lagerarbeid og innkjøp](#)

 Arbeidssted: [Buskerud](#)

 Totalt finnes **12 stillinger** i NAVs database som passer ditt søk. Søkeresultatet er sortert etter utlysingsdato.

[< Endre søk](#)

(Dersom du ønsker å få tilsendt e-post når det kommer inn nye stillinger som passer til dette søket)

Når du har utført et søk, kan du lagre dette slik at du får melding via e-post (jobbmail) når det kommer inn nye stillinger som passer til søket ditt.

Stilling ▼	Arbeidsgiver ▼	Arbeidssted ▼	Reg.dato ▼	Søknadsfrist ▼
Innkjøpsassistent	Bauhaus	Lier	25.01.2008	31.01.2008
Lageransvarlig med erfaring fra VVS bransjen	Proffice Buskerud	Røyken	24.01.2008	07.02.2008
Lagermedarbeidere	Personalhuset Drammen for Validus	Nedre Eiker	23.01.2008	08.02.2008
Lagermedarbeider med truckførerbevis	Personalhuset Drammen for kunde	Øvre Eiker	22.01.2008	20.02.2008
Lagerleder	Acer	Lier	19.01.2008	
Innkjøpskonsulent/rådgiver - Innkjøp (274558863)	Sykehuspartner	Drammen	15.01.2008	31.01.2008
Senior Kontraktssjef	Kongsberg Defence & Aerospace AS	Kongsberg	10.01.2008	10.02.2008
Lagersjef!	Talent Vikar & Rekruttering AS	Drammen	08.01.2008	31.01.2008
Lagermedarbeider	Proffice Drammen	Drammen	05.01.2008	31.01.2008
Medarbeider	Proffice Drammen	Drammen	05.01.2008	31.01.2008
Lageransvarlig	SIBA NORGE	Lier	02.01.2008	27.01.2008
Morgenrute Konnerud Drammen	Buskerud Distribusjon	Drammen	14.09.2007	

Jobbmail

Du er her // [NAV](#) // [Jobb og arbeidsliv](#) // [Arbeidssøker](#) // [Jobbmail](#)

Arbeidssøker

Din Side

Ledige jobber

▼ **Jobbmail**

Hent

▶ Registrer deg som bruker

▶ Veiledning på internett

Du søkte etter:

Kategori: Logistikk, lagerarbeid og innkjøp

Arbeidssted: Buskerud

Legg inn navn på søket. Dette kan være greit hvis du legger inn flere søk, da ser du med en gang hvilket søk det er kommet inn nye stillinger til.

Legg inn navn på søket

Jeg vil varsles på følgende e-postadresse når det kommer inn jobber som passer til søket.

E-post:

Hvor lenge skal søket vare? (velg fra lista)

Velg varighet ▼

Lagre søk

NAV EURES

- **EURES informerer om bransjer, markeder, tilgang på arbeidskraft, lover og regelverk og mulige samarbeidspartnere i EU/EØS-landene for arbeidsgivere**
- **Tilbud til arbeidsgivere på internett om EURES tjenester:**
 - Informasjon om arbeidsmarkeder i EØS
 - Utlyse og følge opp stillinger i hele eller deler av EU/EØS-området via ulike kanaler som nav.no, EURES portalen, jobbsentre, fagtidsskrifter og aviser



NAV EURES – www.eures.no (hovedsiden)



// Høykontrast // Skriftstørrelse A A A // English
 // Om NAV // Kontakt oss -Snravel til tjenester Vis Søk

Forsiden Jobb og arbeidsliv Familie og omsorg Pensjon Helsetjenester

EURES - Jobbe i Europa



Du er her: // NAV // EURES - Jobbe i Europa

Jobb

Arbeidsgivere - rekruttering

International

Landinformasjon

Om EURES

Utdanning

Skjemaer

Innhold a til å

A B C D E F G H I J K L
 M N O P Q R S T U V W X
 Y Z Æ Ø Å



Trenger du ingeniører? 02.01.08

NAV EURES inviterer arbeidsgivere til rekrutteringsmesser for ingeniører i Italia. Messene arrangeres i Torino 18-19 og Napoli den 20-21 februar. [Les mer om rekrutteringsmessene](#)



Populært å rekruttere fra Sverige 19.12.07

NAV EURES og NHO Reiseliv inviterer arbeidsgivere i hotell, restaurant og reiselivsnæringen til informasjonsmøter i Oslo, Vestfold og Østfold den 16 januar. [Les mer om informasjonsmøte](#)



Nytt servicesenter i Oslo 15.11.07

15 oktober åpnet politiet, utlendingsdirektoratet (UDI), skattetaten og arbeidstilsynet et felles servicesenter for utenlandske arbeidstakere på Tøyen i Oslo [Les mer om servicesenteret](#)



Visste du at.....

- NAV har EURES rådgivere i nesten alle fylker?
- EURES har rekrutteringsmesser i Europa?
- EURES informerer om arbeids- og levevilkår i andre land?
- EU har flere stipend til utenlandsopphold?
- Du kan søke om å beholde dagpengene ved jobbsøk i utlandet?

EURES in English

- Living and working in Norway
- Construction industry
- Oil and petroleum sector
- Health sector
- Maritime sector
- How to recruit in Norway

Tjenester:

- Ledige jobber i EØS på nav.no
- Utlys stilling
- Finn EURES rådgiver
- Bestill europeisk helsetrygdkort

// Nøkkeltall for EURES

35 972 Kontakter med arbeidssøkere
 10 484 Kontakter med arbeidsgivere
 300 909 CV'er på EURES portalen
 1 143 204 Ledige stillinger på EURES portalen

Fant barnehageassistenter i Sverige 15.11.07

Et firma fra Stavanger klarte ved hjelp fra NAV EURES å finne flere gode kandidater i Sverige. [Les mer om rekruttering av barnehageassistenter](#)

Frister en jobb hos Mickey i Florida? 06.11.07

Den norske paviljongen hos EPCOT Center ved Walt Disney World i Florida søker etter kandidater...

☺**Vi gir mennesker muligheter**☺